

IL PROGRAMMA

Il complesso dell' ex fornace Calcebianca è costituito dai seguenti spazi:

**1.01Alloggi**

L'insieme degli alloggi sarà costituito da spazi minimali per il pernottamento dotati di letto e servizio igienico con doccia. Tali spazi, definiti secondo diverse soluzioni a livello di composizione architettonica, saranno disposti lungo il pendio inclinato della cava e sulle strutture del ponte in calcestruzzo armato. Gli alloggi disposti sul ponte saranno raggiungibili tramite vano scale attraverso passerelle in legno.

**1.02Ingresso**

Spazio al livello 0 della fornace che permette di accedere alla caffetteria, info point, vano scale, servizi igienici e parcheggio interrato. Costituisce zona di filtro fra interno ed esterno ed è dimensionato in modo da contenere un afflusso di 50 persone (max. capienza struttura). E' stata prevista una reception con archivio e servizi igienici per gli operatori, sulla sinistra una zona relax con adeguato arredo.

**1.03Info point**

Spazio destinato all'informazione del turista sugli itinerari della zona. Trova collocazione al livello 0, in parte all'interno della fornace Sud dove espositori costituiti da scaffalature metteranno in mostra flyer e ripiegabili delle proposte turistiche locali. Un archivio consentirà di depositare il materiale informativo e documenti redatti dall'info point. Osserverà orari d'apertura e chiusura in relazione a quelli della segreteria d'ingresso. In alcune fasce orarie sarà possibile l'accesso alla zona caffetteria, sempre in relazione agli orari d'attività.

**1.04Caffetteria**

Spazio gestito su due livelli collegati da una rampa in leggera pendenza, trova disposizione al livello 0 della fornace. Ingresso principale alla base della fornace nord, con bancone di servizio alla sinistra; è dotata di tavoli caratteristici posati su carrelli da calce disposti lungo le tracce dei binari ancora visibili oggigiorno. I servizi igienici collegati ad essa trovano collocazione al piano inferiore. Esternamente un soppalco in legno offre alcune sedute e tavoli all'aria aperta. La caffetteria dunque risulta collegata al vano scale e all'info point, sempre in relazione agli orari d'apertura dei servizi.

**1.05Servizi igienici**

Comuni ad info point, ingresso e caffetteria, raggiungibili attraverso il vano scale ed ascensore, sono collocati al livello interrato della fornace. Distinti per sesso e dotati di un servizio apposito per persone diversamente abili.

**1.06Parcheggio interrato**

Collocato al livello 0 e totalmente interrato, vi si accede percorrendo la strada principale a destra dell'ingresso alla reception. Il parcheggio dispone di 78 posti auto; grazie ad un passaggio sotterraneo i pedoni raggiungono l'ingresso principale dal suo interno. Una scala di servizio ad uso del personale invece consente di raggiungere il livello 1, in corrispondenza degli spogliatoi del personale (zona ristorante).

**1.07Spazio per la sistemazione notturna delle biciclette**

Deposito temporaneo per biciclette/MTB degli ospiti dell'alloggio al riparo da pioggia e condizioni meteo avverse non che luogo sicuro contro eventuali furti.

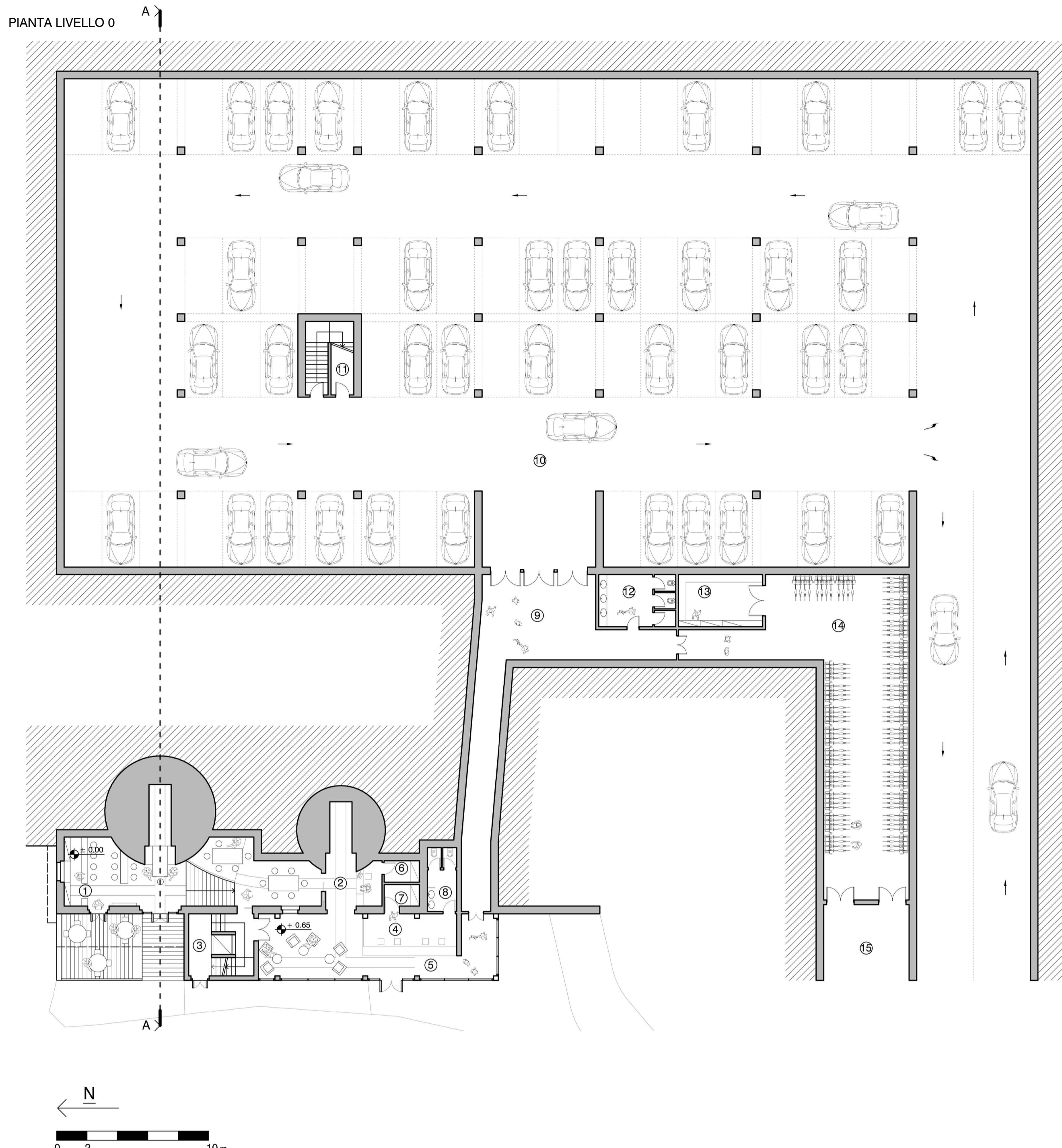
**1.08Officina riparazioni**

Dotata di strumentazione per effettuare eventuali prime riparazioni a biciclette/MTB danneggiate.

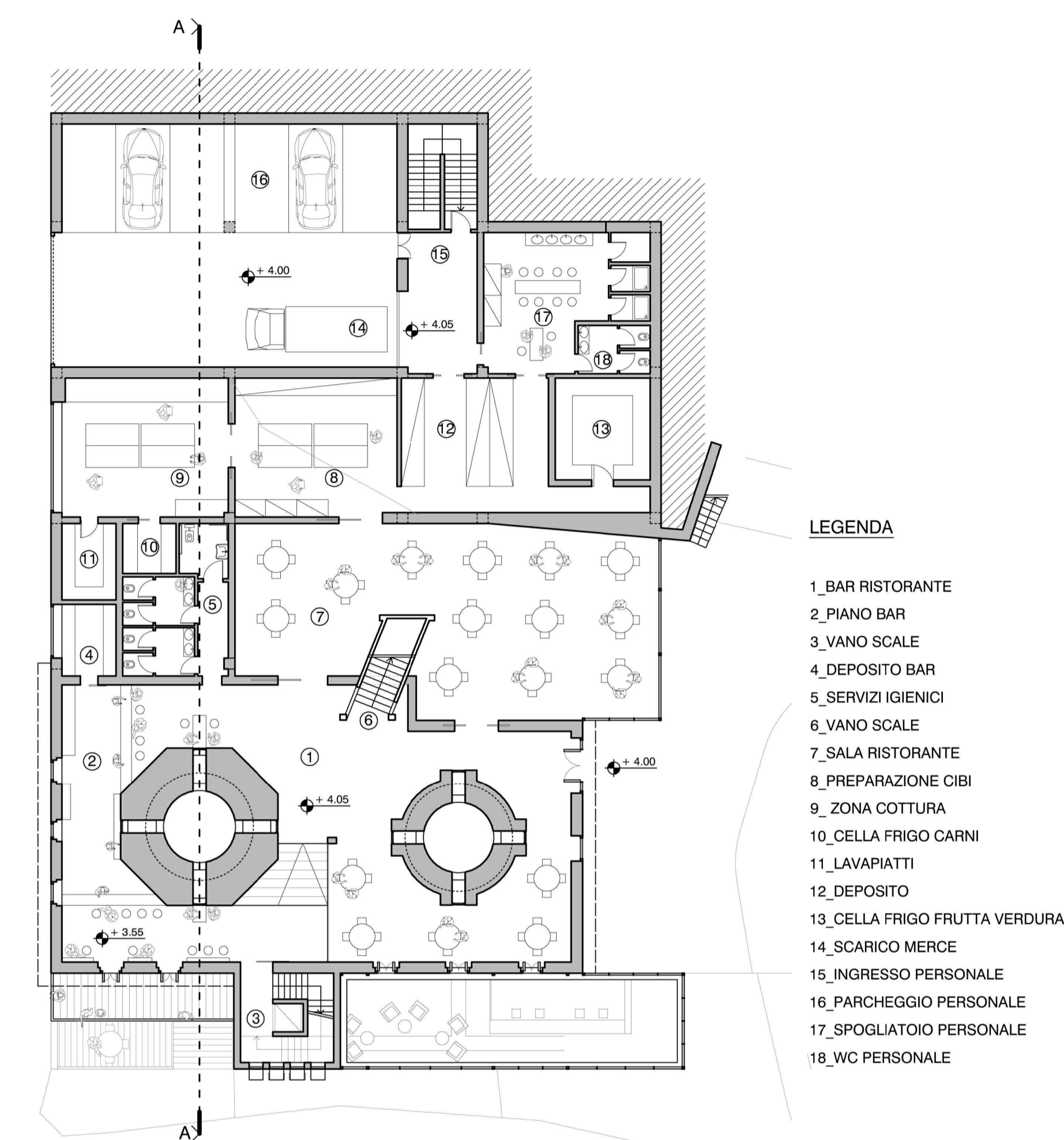
**1.09Zona lavaggio bici**

Spazio apposito per il lavaggio delle biciclette al riparo da pioggia e condizioni meteo avverse.

PIANTA LIVELLO 0



PIANTA LIVELLO 1



LEGENDA

- 1\_BAR CAFFETERIA
- 2\_INFO POINT
- 3\_VANO SCALE
- 4\_RECEPTION
- 5\_INGRESSO
- 6\_ARCHIVIO INFO POINT
- 7\_ARCHIVIO RECEPTION
- 8\_WC PERSONALE
- 9\_INGRESSO PARCHEGGI
- 10\_PARCHEGGI INTERRATI
- 11\_VANO SCALE CUCINA
- 12\_WC PARCHEGGI
- 13\_OFFICINA RIPARAZIONI BICI
- 14\_DEPOSITO BICI
- 15\_LAVAGGIO BICI

LEGENDA

- 1\_BAR RISTORANTE
- 2\_PIANO BAR
- 3\_VANO SCALE
- 4\_DEPOSITO BAR
- 5\_SERVIZI IGIENICI
- 6\_VANO SCALE
- 7\_SALA RISTORANTE
- 8\_PREPARAZIONE CIBI
- 9\_ZONA COTTURA
- 10\_CELLA FRIGO CARNI
- 11\_LAVAPIATTI
- 12\_DEPOSITO
- 13\_CELLA FRIGO FRUTTA VERDURA
- 14\_SCARICO MERCE
- 15\_INGRESSO PERSONALE
- 16\_PARCHEGGIO PERSONALE
- 17\_SPOGLIATOIO PERSONALE
- 18\_WC PERSONALE

PIANTA LIVELLO -1

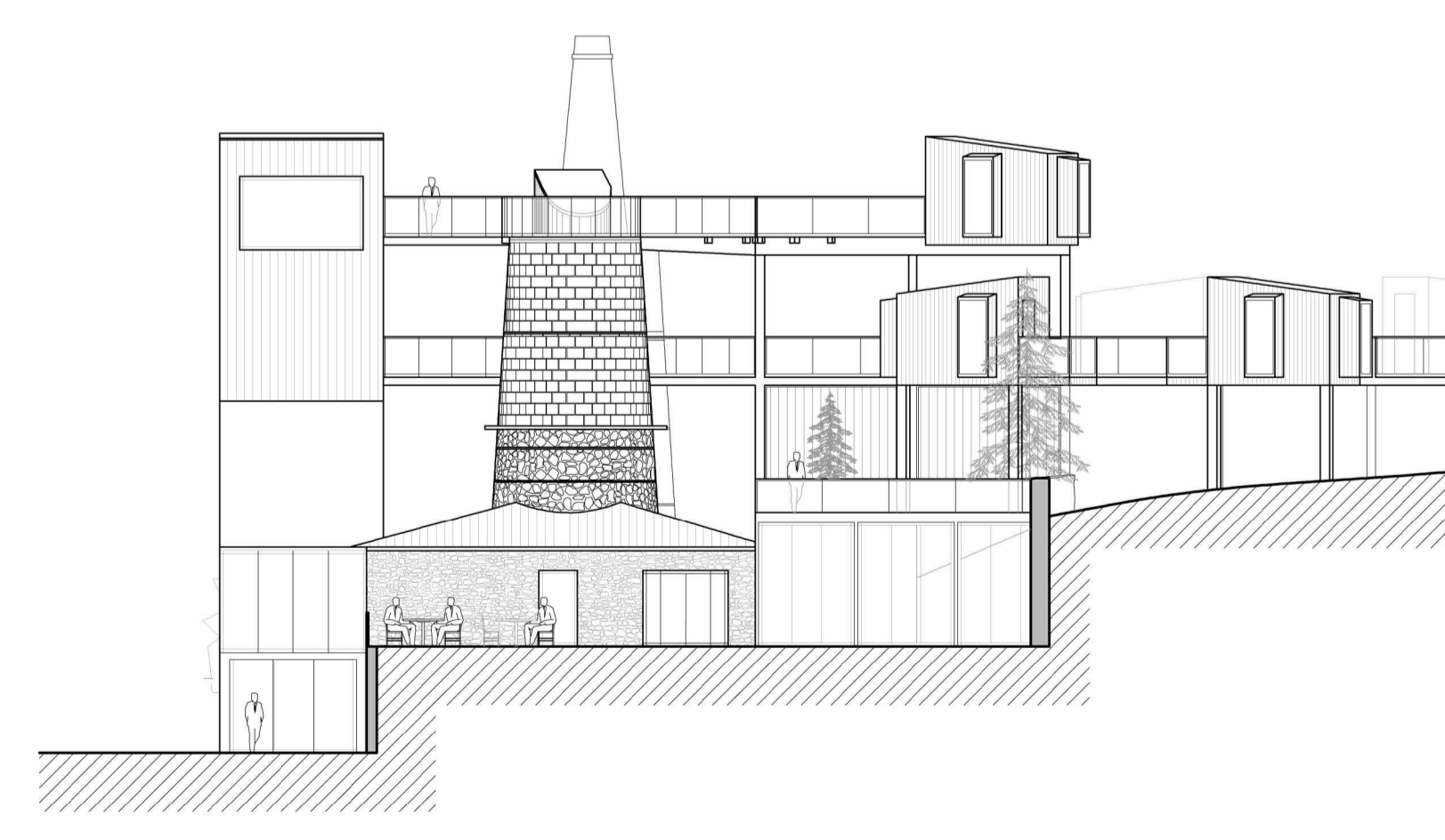
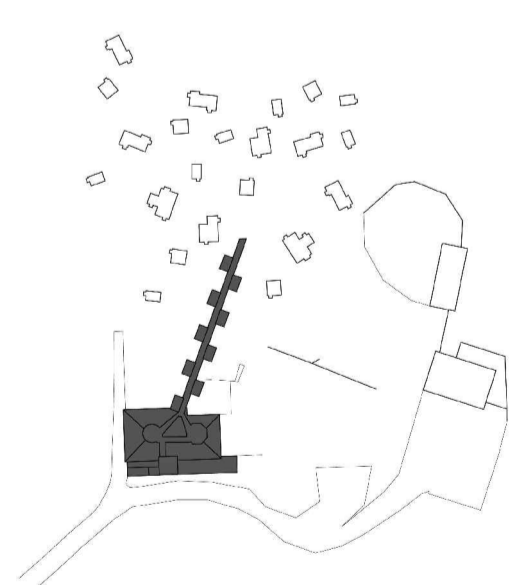


LEGENDA

- 1\_VANO SCALE
- 2\_SERVIZI IGIENICI



PROSPETTO OVEST



PROSPETTO SUD

EX FORNACE CALCEBIANCA

UN PROGETTO PER L' EX FORNACE CALCEBIANCA: UNA STRUTTURA RICETTIVA PER IL TURISMO ITINERANTE IN VAL BELLUNA

TESI SPERIMENTALE IN IMPRESA - PROGETTO S.H.A.R.M.

UNIVERSITA' DEGLI STUDI DI UDINE

FACOLTA' DI INGEGNERIA

A. A. 2011 -2012

RELATORE: ARCH. MARCO RAGONESE

LAUREANDO: ALESSANDRO PIEROBON

TUTOR AZIENDALE: IDALGO DE PRA'